



LANGKAH-LANGKAH PENDAFTARAN E-SPPT PBB-P2 DKI JAKARTA

1. AKSES WEBSITE WWW.PAJAKONLINE.JAKARTA.GO.ID
2. KLIK MENU "e-SPPT" YANG ADA DI BAGIAN ATAS HALAMAN
3. PILIH "DAFTAR E-SPPT PBB" YANG ADA DI POJOK KANAN ATAS HALAMAN
4. ISI "DATA OBJEK PAJAK" Seperti :
 - NOP PBB-P2
 - NAMA WAJIB PAJAK (SESUAI SPPT)
 - TAHUN SPPT
5. LALU ISI "DATA PENGUNDUH" SEPERTI :
 - PERORANGAN / BADAN
 - DOMISILI PENGUNDUH (JAKARTA / LUAR JAKARTA)
 - NIK PENGUNDUH
 - HUBUNGAN PENGUNDUH DENGAN WAJIB PAJAK (SESUAI SPPT)
 - NOMOR HP PENGUNDUH
 - ALAMAT EMAIL



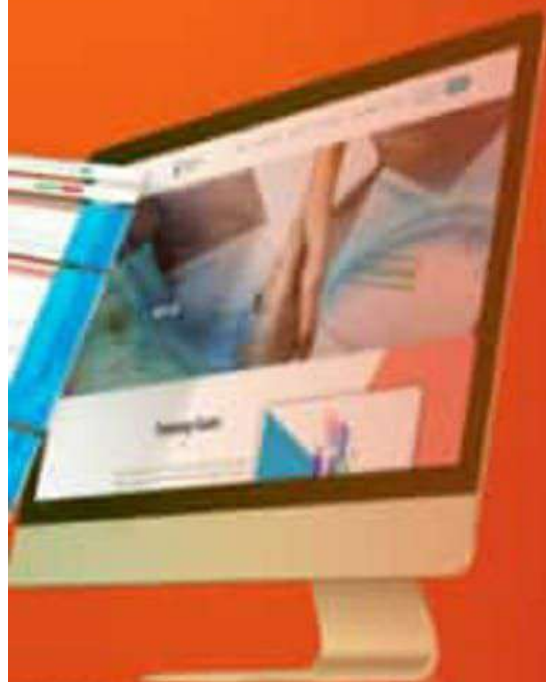
Lanjut >>>

INFORMASI LAYANAN dapat melalui:

Contact center 1500-177

Live web chat via <http://bapenda.jakarta.go.id/>  Humas Pajak Jakarta  HumasPajakJKT  humaspajakjakarta

6. BACA KETENTUAN KHUSUSNYA
KLIK KOTAK "SAYA SETUJU" DAN KOTAK "I'M NOT A ROBOT"
7. ITU KLIK TOMBOL "KIRIM" YANG BERWARNA HIJAU
8. SISTEM AKAN MELAKUKAN VERIFIKASI DATA & ANDA AKAN
MENDAPATKAN EMAIL
9. ANDA MENERIMA EMAIL DARI BAPENDA DKI JAKARTA
10. FILE E-SPPT DAPAT ANDA LIHAT MELALU LINK YANG
DIKIRIM KE EMAIL ANDA
11. INFORMASI FILE E-SPPT ANDA AKAN TAMPIL DAN
DAPAT ANDA UNDUH



WAJIB DAFTARKAN DIRI ANDA
DI <https://pajakonline.jakarta.go.id/esppt>
untuk dapat mengunduh

